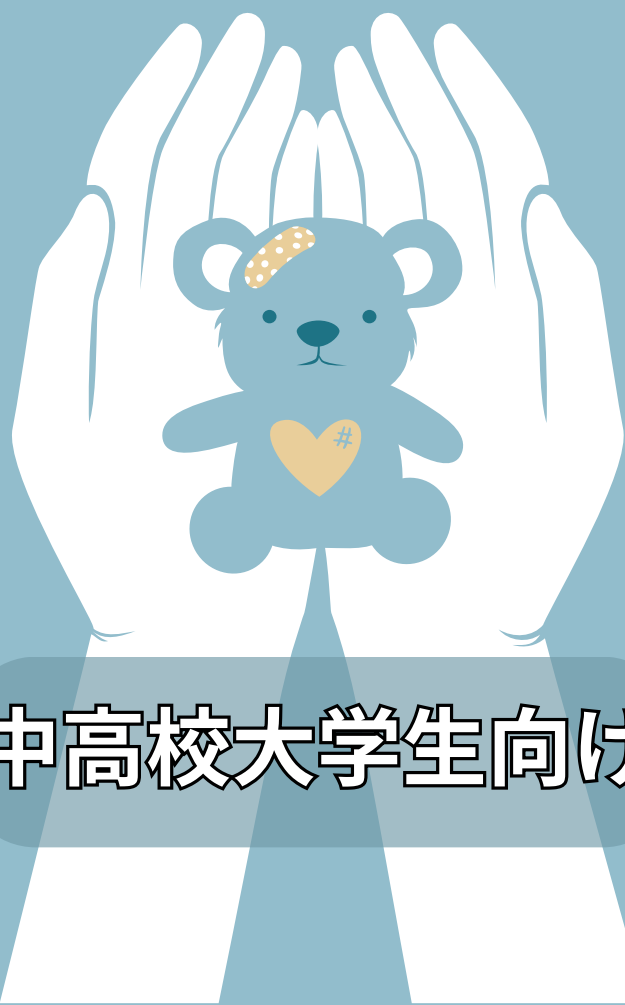


所 沢 S e c r e t B a s e

B a s e 利 用 ガ イ ド



中高校大学生向け

B a s e は 学 生 と 大 人 で
作 り 上 げ て い く

地 域 に と っ て ホ ッ と で き る
地 域 の 居 場 所 で す

1.この場所はどんなところ？

BASEは、「安心して過ごせる」「自由に使える」場所です。
学校でも家庭でもない、もうひとつの“居場所”として、勉強したり、友達と話したり、ゆっくり過ごしたりすることができます。
大人の許可をいちいち気にしたり、人の顔をうかがわなくても、自分らしくいられる場所。
でもその自由と安心を守るためには、利用するみなさんの力が必要です。
BASEは“誰かが用意してくれたサービス”ではなく、“あなたもつくる場所”です。

2. 利用のしかたとお願い

BASEを守り、よりよい場所につくっていくために、みなさんには【運営のお手伝い】もお願いしています。

- 鍵を開けて場所をひらく
- 開設情報をBANDに投稿する
- 小中学生が来たときに声をかけてあげる
- ルールを守れていない人に一緒に声をかける
- 1年に1回は地域活動に参加する（できる人）
- イベントの企画・運営に関わる（もっと関わられる人）

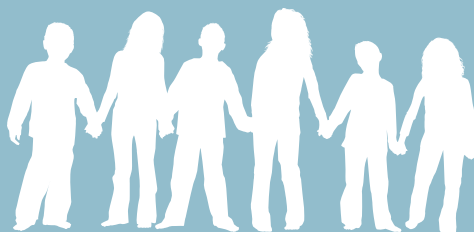
これらは強制ではありませんが、BASEを利用し続けていくには、誰かの“自分ごと”が必要です。

自由に使うだけでは、場所は守れません。

あなたのちょっとした行動が、小さな命を支えることにつながるかもしれません。

3. 施設の利用について

- ごみは必ず持ち帰ってください。下の階は飲食店のため、特に食べ物のごみは気をつけてください。
- 電気や施錠のチェックも忘れずに。
- 共有事項があるときは、BANDやホワイトボードを活用して、みんなに伝えてください。
- 近所への配慮も忘れずに。帰り道に大きな声で話したり、長時間立ち話をしたりすると、ご近所からの苦情につながる場合があります。
- 安全のため、できるだけ複数人で帰るようにしましょう。



4. 何かあったときは…

- 苦情やトラブルに巻き込まれたとき
- 誰かに話したいことがあるとき
- 相談したいけど言いづらいとき
- どんなことでも大丈夫です。清水まで連絡してください。
- 話しづらい内容があれば、同性のスタッフや先輩を通してでも大丈夫です。
- LINE/BAND：こう
- 電話：090-4437-4756

5. 利用料について

- 完全無料です。
- 一部、コピーや印刷代と飲み物の販売は料金がかかります。

6. 大学生・20代の方へ（大切なお願い）

大学生や20代の方は、BASEを自由に使える立場であると同時に、この場所をつくる側の一員です。

- 鍵の管理や開設のお知らせ（BANDへの投稿）など、運営に必要な協力をお願いします。
 - 小中高生が安心して過ごせるように、声かけや見守りをお願いします。
- 地域活動やイベントづくりへの参加も、可能な範囲で関わってみてください。

7. 注意事項

- 無断での利用や悪質な行為があった場合、迷惑料として最大10,000円を請求させていただきます。
- 度重なるルール違反があった場合は、利用停止や出入り禁止とする場合もあります。
- ただし、精神的・身体的事情などで協力が難しい場合は、遠慮なく伝えてください。無理のない関わり方を一緒に考えていきましょう。

最後に

BASEは、あなたにとって「ただ使える場所」ではなく、あなた自身が「つくる場所」であり、「守る場所」です。あなたがここに关わることで、また誰かにとっての安心が生まれます。その力を貸してくれたら、とても嬉しいです。そして、どうか仲間を増やしていきましょう。「ちょっと行ってみようかな」「ちょっとだけなら手伝えるかも」その“ちょっと”が、あなたと目の前の人の未来を変えるかもしれません。