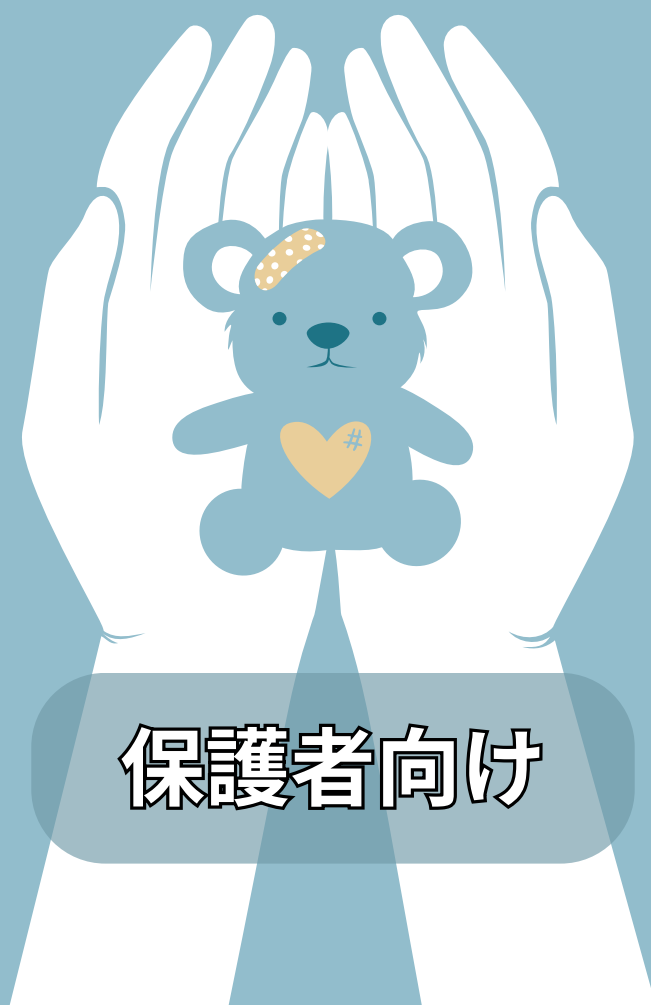


所 沢 S e c r e t B a s e

B a s e 利 用 ガ イ ド



保護者向け

Baseは学生と大人で
作り上げていく
地域にとってホッとできる
地域の居場所です

1. BASEについて

BASEは、子どもたちが安心して過ごせる「居場所」です。
遊び、学び、出会いのなかで、自分らしく過ごせる時間を提供しています。
一人ひとりが「自分で選び、自分で考える」ことを大切に、丁寧な関わりを心がけています。
相手の気持ちを想像できるようになることや、失敗から学ぶことも大切なプロセスと捉え、
子どもたちが他者と関わる力を、時間をかけて育んでいきます。
受け入れは小学1年生から可能ですが、支援内容の中心は小学4年生以上を対象としています。
年齢や発達に応じて、スタッフが関わり方を調整します。

2. 1日のながれ

・活動は、受付後に子どもたちと相談しながら、その日の流れを決めていきます。
言葉にするのが苦手でも、ジェスチャーや表情で気持ちを表すことからスタートします。

大きく5つの活動枠があります：

- ・「みんなで決めた遊び」
- ・「自由時間（読書・工作・勉強など）」
- ・「ゲームの時間」
- ・「公園の時間」
- ・「子ども会議」
- ・「おやつの時間」

「みんなでの遊び」は毎回行います。出会いや関わりを大切にしたいからです。

3. スタッフについて

支援者・ボランティアは、子どもたちの安心を第一に活動しています。
支援者は必要に応じて関係機関との連携も可能です。
ボランティアは見守りが中心で、専門的支援は支援者が行います。
高齢のボランティアも多いため、外活動が難しい日もあります。ご理解ください。

4. 利用について

- ・コースと値段によって利用できる日数が異なります。
- ・地域のリビング【所沢SB】の利用は主に中学生以上になります。【完全無料】



5. よくある質問

- 一人で来させても大丈夫？

小学4年生未満のお子さまは送迎をお願いします。

お子さまの特性によっては、4年生以上でも同様のお願いをする場合があります。

- 持ち物はありますか？

基本的には不要ですが、必要な場合はこちらからご案内します。

お子さまが自分で持ちたいもの（ドリルや工作の材料など）はOKです。

※ゲーム機の持ち込みは原則ご遠慮いただいています。

- 人見知りが強くて心配です

安心して過ごせるよう、スタッフがそっと寄り添います。

6. 保護者の皆さまへお願い

- 私たちは、「学校へ戻すこと」をゴールにはしていません。
- 子どもたちの現在と、少し先の未来を見据え、長い目で支援をしています。
- 私たちの考え方や方針は、必ずしもすべてのご家庭と一致しないこともあるかと思えます。
- その場合は、一方的に押しつけるのではなく、保護者の皆さまのお話にも耳を傾けながら、
- BASEとして何ができるのかを一緒に考えていきたいと思っています。
- 期待にお応えできないことがあるかもしれませんが、
- その都度お話をしながら、無理のないかたちでお子さまを見守っていきたいと願っています。
- 相性や関わり方に難しさがある場合には、無理に継続せず、他の居場所も選択肢としてご提案いたします。

7. 最後に

新しい場所には、子どもも大人も不安があるかと思えます。

焦らず、少しずつ、安心できる関係をつくっていただけると嬉しいです。

どうぞよろしくお願いいたします。

